

# CÍSAŘSKÁ VINICE



Jednotka B 1.3

3+kk

85,8 m<sup>2</sup>

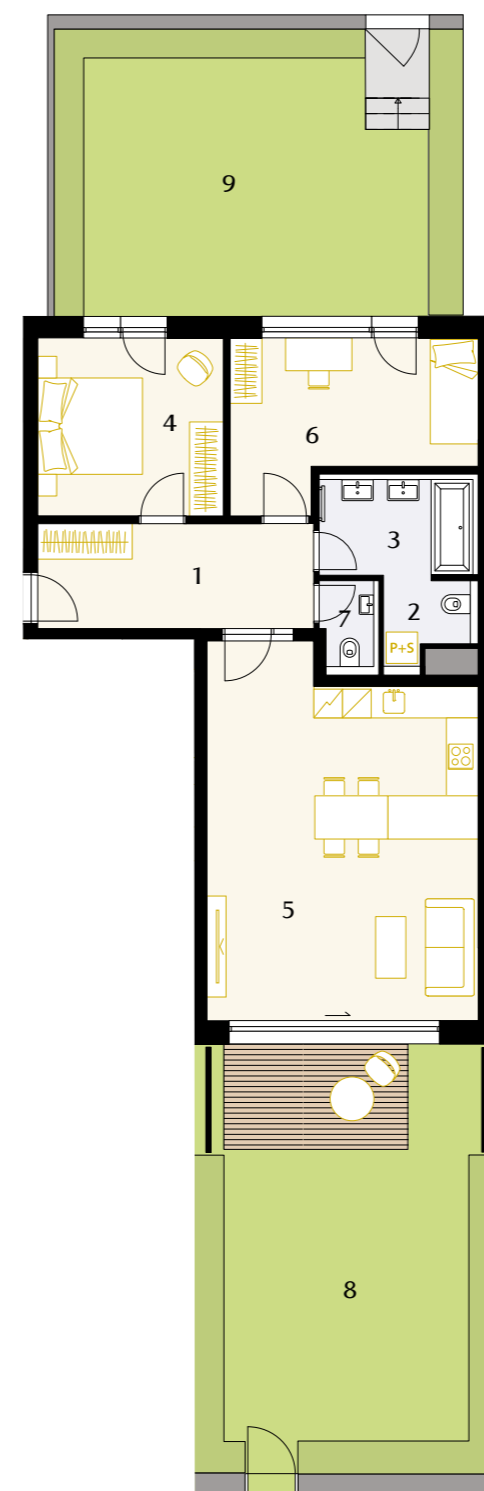
1.NP

SAUVIGNON



|                |                      |                     |
|----------------|----------------------|---------------------|
| 1              | CHODBA               | 10,5 m <sup>2</sup> |
| 2              | KOMORA               | 2,4 m <sup>2</sup>  |
| 3              | KOUPELNA             | 5,3 m <sup>2</sup>  |
| 4              | LOŽNICE              | 12,1 m <sup>2</sup> |
| 5              | OBÝVACÍ POKOJ + KK   | 35,1 m <sup>2</sup> |
| 6              | POKOJ                | 13,2 m <sup>2</sup> |
| 7              | TOALETA              | 1,6 m <sup>2</sup>  |
| UŽITNÁ PLOCHA  |                      | 80,3 m <sup>2</sup> |
| CELKOVÁ PLOCHA |                      | 85,8 m <sup>2</sup> |
| 8              | PŘEDZAHRÁDKA         | 42,9 m <sup>2</sup> |
|                | Z TOHO TERASA        | 7,0 m <sup>2</sup>  |
| 9              | SEVERNÍ PŘEDZAHRÁDKA | 40,0 m <sup>2</sup> |
|                | SCHODIŠTĚ            | 3,2 m <sup>2</sup>  |

**Poznámka:** Půdorys a plochy místností představují předpokládané řešení jednotky dle studie projektu a budou dále upřesňovány. Kuchyňská linka a nábytek není součástí dodávky jednotky, veškeré zařízení je zobrazeno pouze pro názornost. Znázorněný nábytek nedefinuje rozmístění elektroinstalace v jednotlivých místnostech.



0 5m

