

# CÍSAŘSKÁ VINICE



TRAMIN

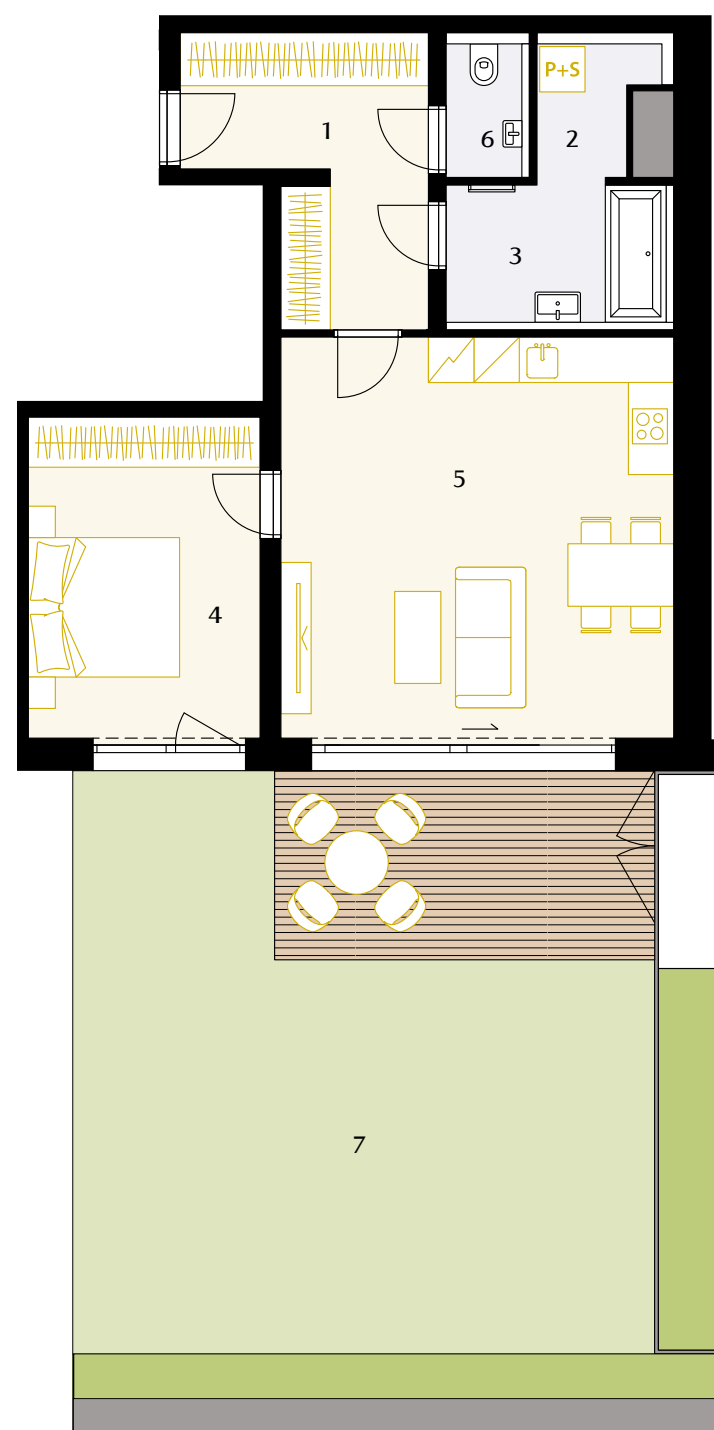


Byt C 0.2

2+kk

65,0 m<sup>2</sup>

1.PP



1	CHODBA	9,8 m <sup>2</sup>
2	KOMORA	2,4 m <sup>2</sup>
3	KOUPELNA	5,2 m <sup>2</sup>
4	LOŽNICE	13,1 m <sup>2</sup>
5	OBÝVACÍ POKOJ + KK	27,6 m <sup>2</sup>
6	TOALETA	1,8 m <sup>2</sup>
UŽITNÁ PLOCHA		59,9 m <sup>2</sup>
CELKOVÁ PLOCHA		65,0 m <sup>2</sup>
7	PŘEDZAHŘÁDKA	76,7 m <sup>2</sup>
	Z TOHO TERASA	13,5 m <sup>2</sup>

**Poznámka:** Půdorys a plochy místností představují předpokládané řešení bytu dle studie projektu a budou dále upřesňovány. Kuchyňská linka a nábytek není součástí dodávky bytu, veškeré zařízení je zobrazeno pouze pro názornost. Znázorněný nábytek nedefinuje rozmístění elektroinstalace v jednotlivých místnostech.

0 5m

