

CÍSAŘSKÁ VINICE



RIESLING



Byt D 1.1

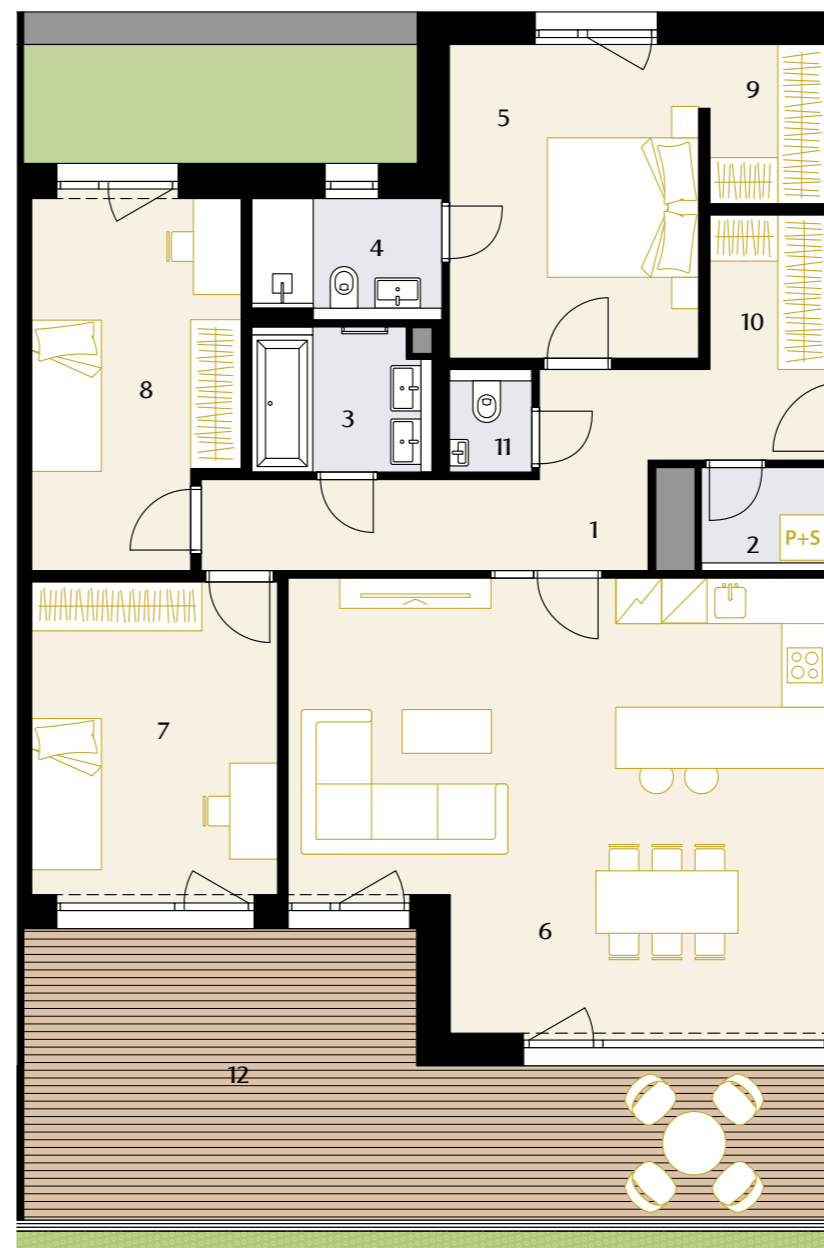
4+kk

116,4 m²

1.NP

1	CHODBA	11,9 m ²
2	KOMORA	2,1 m ²
3	KOUPELNA	4,1 m ²
4	KOUPLENA	3,7 m ²
5	LOŽNICE	13,8 m ²
6	OBÝVACÍ POKOJ + KK	39,1 m ²
7	POKOJ	12,8 m ²
8	POKOJ	13,7 m ²
9	ŠATNA	3,2 m ²
10	ŠATNA	3,4 m ²
11	TOALETA	1,3 m ²
UŽITNÁ PLOCHA		109,0 m²
CELKOVÁ PLOCHA		116,4 m²
12	BALKON	31,9 m ²

Poznámka: Půdorys a plochy místností představují předpokládané řešení bytu dle studie projektu a budou dále upřesňovány. Kuchyňská linka a nábytek není součástí dodávky bytu, veškeré zařízení je zobrazeno pouze pro názornost. Znázorněný nábytek nedefinuje rozmístění elektroinstalace v jednotlivých místnostech.



0 5m

