

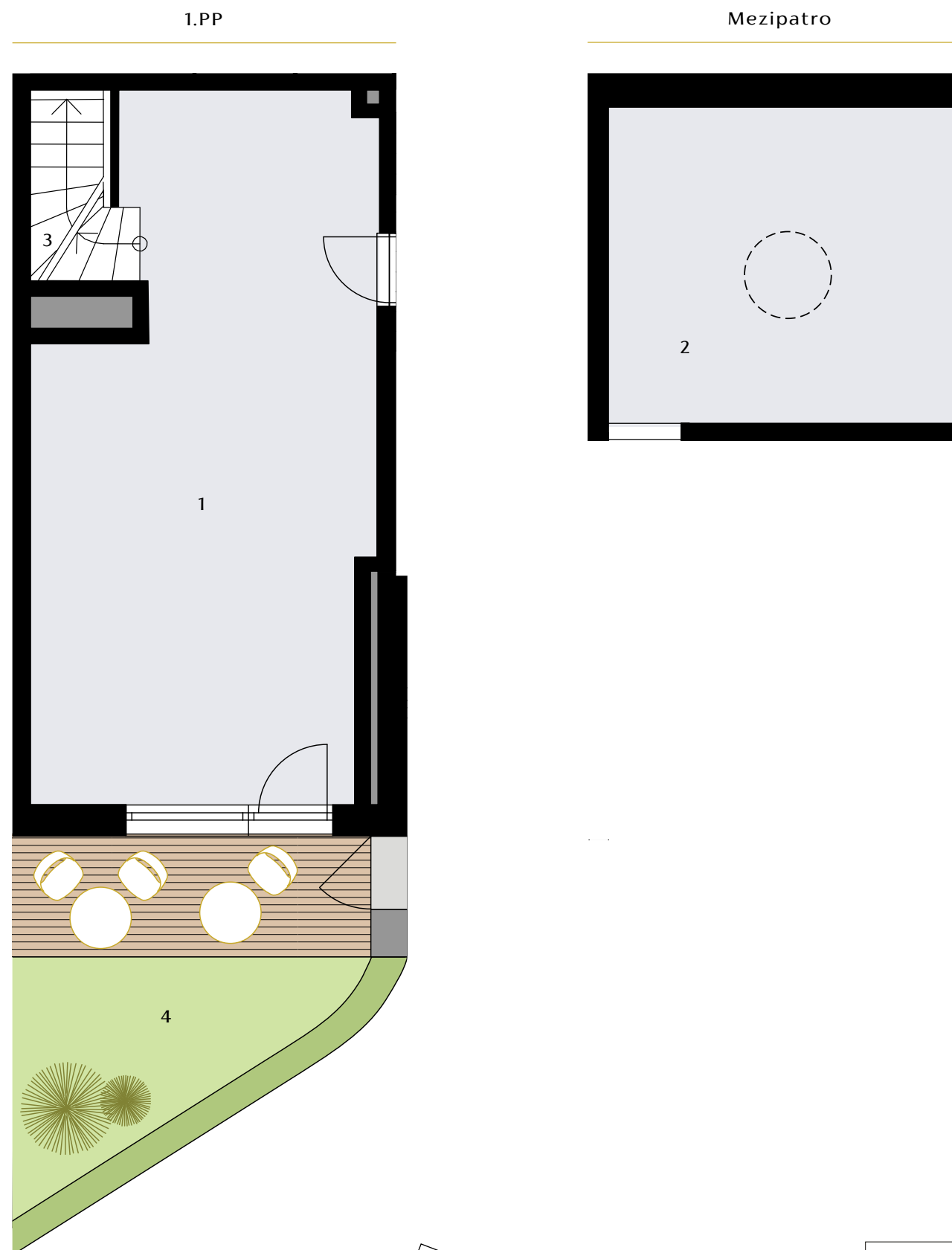
# CÍSAŘSKÁ VINICE



VELTLIN



Jednotka E 0.1 | 66,4 m<sup>2</sup> | 1.PP



|                |                 |                     |
|----------------|-----------------|---------------------|
| 1              | OBCHODNÍ PLOCHA | 40,2 m <sup>2</sup> |
| 2              | OBCHODNÍ PLOCHA | 20,5 m <sup>2</sup> |
| 3              | SCHODIŠTĚ       | 3,1 m <sup>2</sup>  |
| UŽITNÁ PLOCHA  |                 | 63,8 m <sup>2</sup> |
| CELKOVÁ PLOCHA |                 | 66,4 m <sup>2</sup> |
| 4              | PŘEDZAHŘÁDKA    | 22,3 m <sup>2</sup> |
|                | Z TOHO TERASA   | 9,4 m <sup>2</sup>  |

**Poznámka:** Půdorys a plochy místností představují řešení jednotky dle studie projektu a budou dále upřesňovány. Další specifikace bude upřesněna dle dokumentace po provedení stavby.